

R-BLF230

Электропривод с возвратной пружиной для управления противопожарными клапанами

- Крутящий момент **5 Нм**
- Номинальное напряжение **230 В~ 50/60 Hz**
- Два встроенных микропереключателя
- Передающее звено **12x12 мм**



Технические характеристики

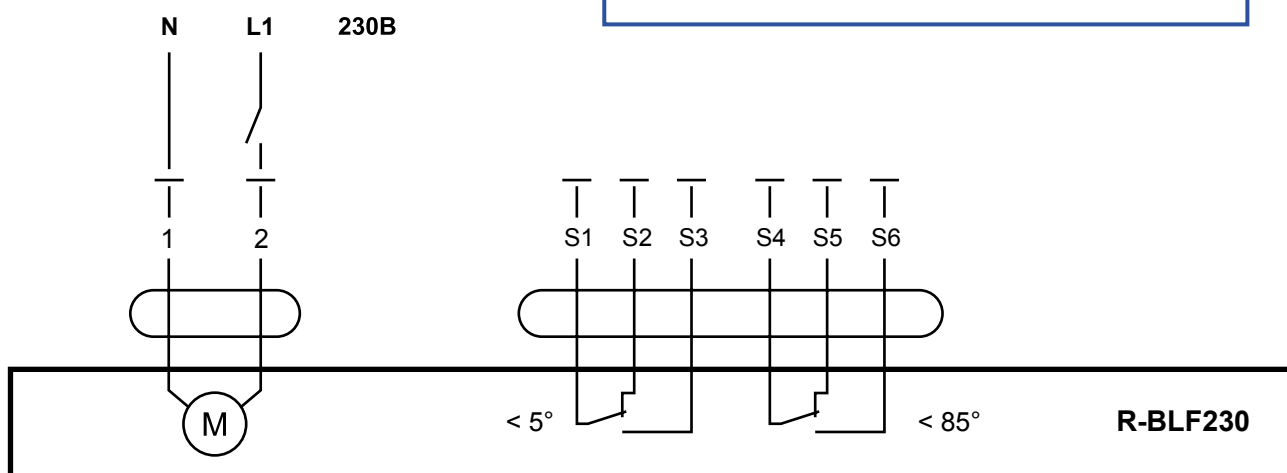
Электрические параметры	Напряжение питания	230 В ~ 50/60 Гц
	Диапазон номинального напряжения	198...264 В ~
	Расчетная мощность	6 ВА
	Потребляемая мощность:	
	во время вращения	4,2 Вт
	в состоянии покоя	0,81 Вт
	Соединение:	
питание	1 м, 2 x 0,75 мм ²	
вспомогательные переключатели	1 м, 6 x 0,75 мм ²	
Вспомогательные переключатели:	2 однополюсных с двойным переключением 1 МА...3 А, 5 В=, 250 В ~	
точки переключения	<5° ... > 85° (относится к 0...90°)	
точность сигнализации	± 2°	
Функциональные данные	Крутящий момент:	
	двигатель	Мин. 5 Нм
	пружина	Мин. 5 Нм
	Направление вращения	Выбирается установкой привода L (лево) / R (право)
	Угол поворота	95°
	Ручное управление	С фиксацией положения
	Передающее звено	12 x 12 мм (Возможно 10 мм с адаптером)
	Индикация положения	Механический указатель
	Время поворота:	
двигатель	<70 с / 90°	
пружина	<20 с при -20° ... +50°C / <60 с при -30 °C	
Уровень шума	Не более 55 дБ	
Безопасность	Класс защиты	II
	Степень защиты корпуса	IP54
	Температура окружающей среды нормальная работа	- 30...+ 50 °C
	Температура хранения	- 40...+ 80 °C
	Техническое обслуживание	Не требуется
Размеры и вес	Размеры	См. на след. Странице
	Вес	1600 г

Схема подключения



Примечание

- Подключение через изолирующий трансформатор.
- Возможно параллельное подключение других электроприводов с учетом мощностей



Габаритные размеры

