



Электропривод для управления противопожарными нормально открытыми (огнезадерживающими) клапанами.

Введение:

Электропривод с пружинным возвратом предназначен для противопожарных клапанов, устанавливаемых в системах общеобменной вентиляции, кондиционирования и воздушного отопления.

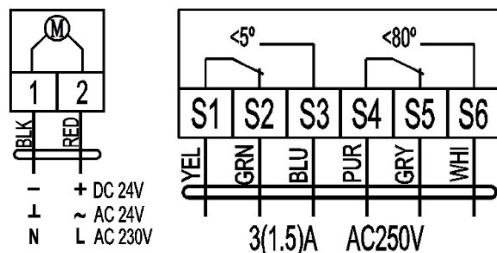
Технические данные

| Тип | EL5SP24 | EL5SP230 |
|---|---|-----------------------|
| Крутящий момент | Мин. 5 Нм | |
| Время поворота 90 | Электродвигатель 70 сек; пружина <20 сек | |
| Номинальное напряжение | 24 В ~ 50/60Гц; 24 | 230 В~ 50/60Гц |
| Потребляемая мощность | Работа двигателя 5 Вт , удержание 3 Вт | |
| Вес | 1.5 кг | |
| Управление | Открыто\Закрыто | |
| Направление вращения | Выбирается стороной установки | |
| Угол поворота | Макс. 95° | |
| Индикация положения | Механический указатель | |
| Допустимые значения на вспомогательных переключателях | 1 мА...3 А (0.5 А), 220В~ | |
| Срок службы | 60 000 циклов | |
| Уровень шума | Макс. 45 дБ(А) при работе электродвигателя, макс. 62 дБ(А) при работе пружины | |
| Класс защиты | III (для низких напряжений) | II (всё изолированно) |
| Степень защиты корпуса | IP54 | |
| Температура эксплуатации | -20...+50°C | |
| Относительная влажность | 5...95% без конденсации | |
| Температура хранения | -40...+70°C | |
| Соответствие стандартам | CE certification, TP TC 004-2011, TP TC 020- | |

Особенности:

- Крутящий момент двигателя и пружины 5 Нм
- Номинальное напряжение 24 В = / 230 В ~
- Управление: двухпозиционное
- Для установки на вал 12x12 мм
- Фиксация положения при ручном управлении
- Два вспомогательных переключателя
- Компактный корпус из стали
- Степень защиты корпуса IP54

Схема подключения:



Инструкция по ручному управлению:

Вставьте рукоятку в шестигранное отверстие и медленно поворачивайте её по часовой стрелке (или против часовой стрелки в зависимости от положения привода) с постоянной скоростью, согласно схеме на корпусе привода, передающее звено будет вращаться в том же направлении. Когда передающее звено будет находиться в требуемом положении, поверните рукоятку в противоположном направлении на 90° (не применять силы к рукоятке, когда пружина вращает приводной механизм, в противном случае это может привести к неисправности привода), это приведет к его блокировке в нужном положении. Для разблокировки поверните ручку по часовой или против часовой стрелки в зависимости от положения привода.

Внимание:

Запрещено производить ручное управление рукояткой, когда пружина вращает передающее звено, так как это может повредить компоненты привода и привести к его неработоспособности.

Не разрешается применение электропривода в областях, выходящих за рамки, указанные в спецификации.

Данный электропривод устанавливается на клапан только на заводе-изготовителе. Завод-изготовитель несет полную ответственность за работоспособность клапана.

Устройство может быть вскрыто только на заводе-изготовителе. Оно не содержит частей, которые могут быть переустановлены или отремонтированы потребителями.

Устройство содержит 2 группы вспомогательных переключателей, которые предназначены для работы как с высоким напряжением, так и с низким. Совмещение различного напряжения на переключателях одного привода не допускается.

Габаритные размеры (мм):

