



## Электропривод для управления противопожарными, нормально закрытыми и дымовыми клапанами.

### Введение:

Электропривод предназначен для установки на противопожарные нормально-закрытые и дымовые клапаны систем противодымной вентиляции

### Технические данные

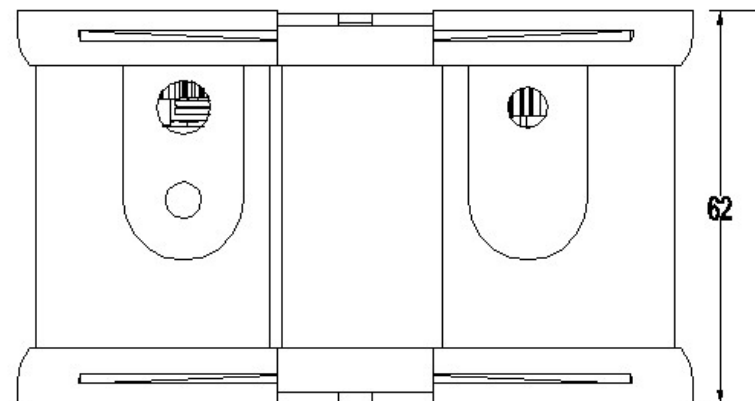
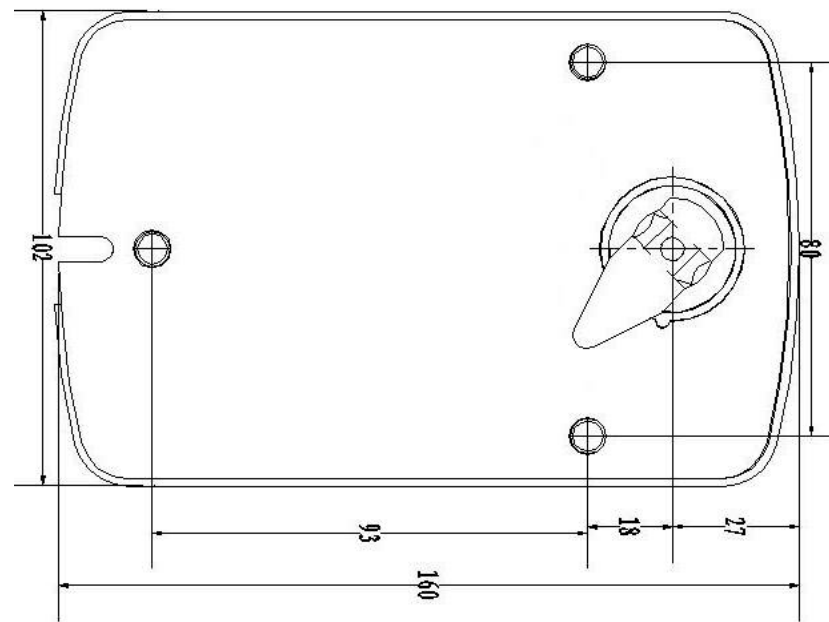
Тип	EL10RE24	EL10RE230
Крутящий момент	Мин. 10 Нм	
Время поворота 90	Электродвигатель 70	
Номинальное напряжение	24 В ~ 50/60Гц; 24D 24 В	230 В~ 50/60Гц
Потребляемая мощность	4 Вт в рабочем режиме, 1 Вт в режиме ожидания	
Вес	1.7 кг	
Управляющий сигнал	Один канал	
Направление вращения	Выбирается стороной установки	
Угол поворота	Макс. 95°	
Индикация положения	Механический указатель	
Допустимые значения на вспомогательных переключателях	1 мА...3 А (0.5 А), 220В~	
Срок службы	60 000 циклов	
Уровень шума	<50 дБ	
Класс защиты	III (для низких напряжений)	II (все изолированно)
Степень защиты корпуса	IP54	
Температура эксплуатации	-30...+50°C	
Относительная влажность	95% без конденсации/EN 60730-1	
Температура хранения	-40...+80°C	
Соответствие стандартам	CE certification, TP TC 004-2011, TP TC 020-2011	
Ручное управление	Через металлическую рукоятку	
Время срабатывания	45 сек.	
Длина вала	>50 мм	
Сечение вала	12X12 мм	

### Особенности:

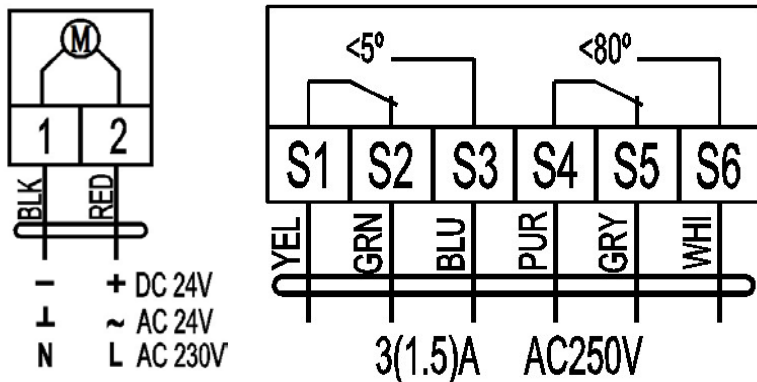
- Крутящий момент двигателя и пружины 10 Нм
- Номинальное напряжение 24 В = / 230 В ~
- Управление: двухпозиционное
- Для установки на вал 12x12 мм
- Фиксация положения при ручном управлении
- Два вспомогательных переключателя
- Компактный корпус из стали
- Степень защиты корпуса IP54

различного напряжения на переключателях одного привода не допускается.

### Габаритные размеры (мм):



### Схема подключения:



### Внимание:

Запрещено производить ручное управление рукояткой, когда пружина вращает передающее звено, так как это может повредить компоненты привода и привести к его неработоспособности.

Не разрешается применение электропривода в областях, выходящих за рамки, указанные в спецификации.

Данный электропривод устанавливается на клапан только на заводе-изготовителе. Завод-изготовитель несет полную ответственность за работоспособность клапана.

Устройство может быть вскрыто только на заводе-изготовителе. Оно не содержит частей, которые могут быть переустановлены или отремонтированы потребителями.

Устройство содержит 2 группы вспомогательных переключателей, которые предназначены для работы как с высоким напряжением, так и с низким. Совмещение